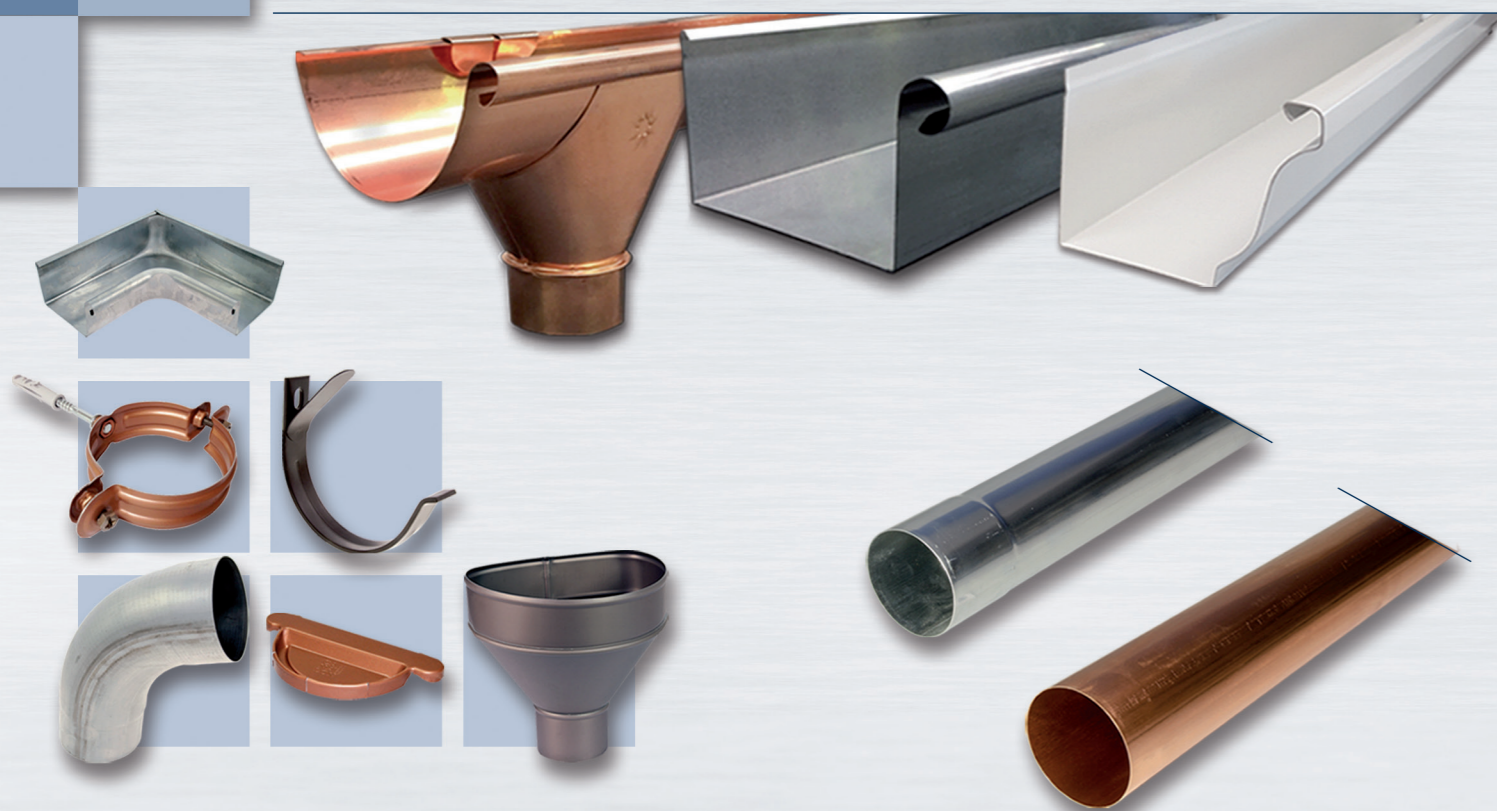
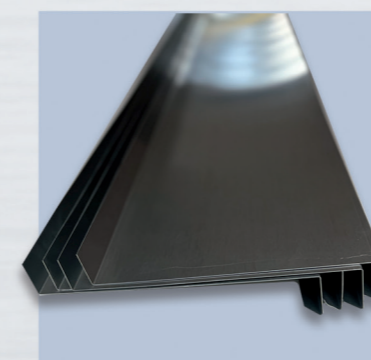
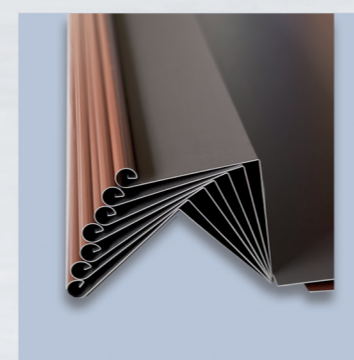
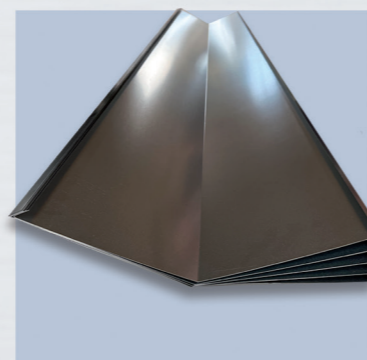
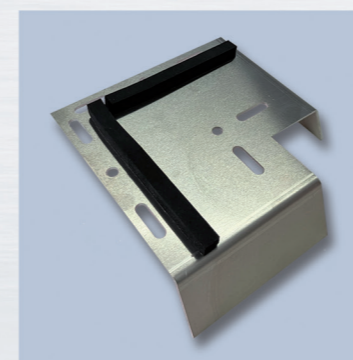
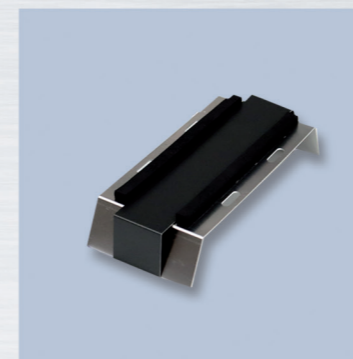
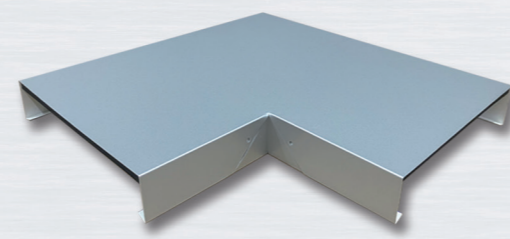
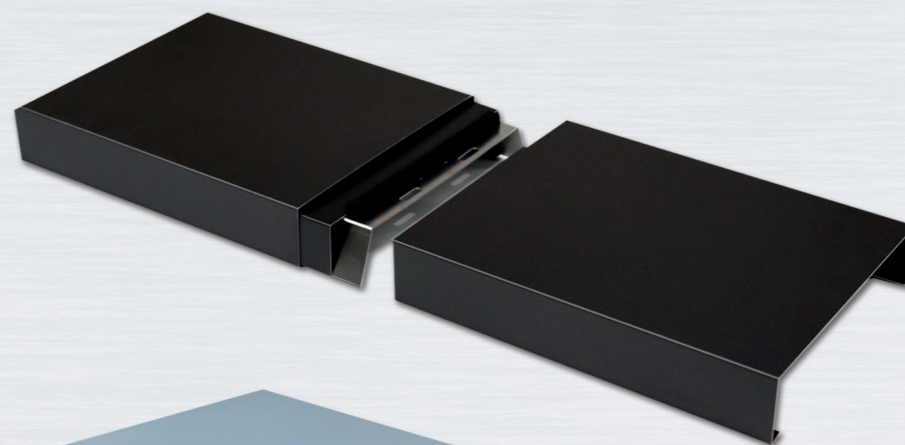


SOLUCIONES PARA LA EVACUACIÓN DE AGUAS PLUVIALES

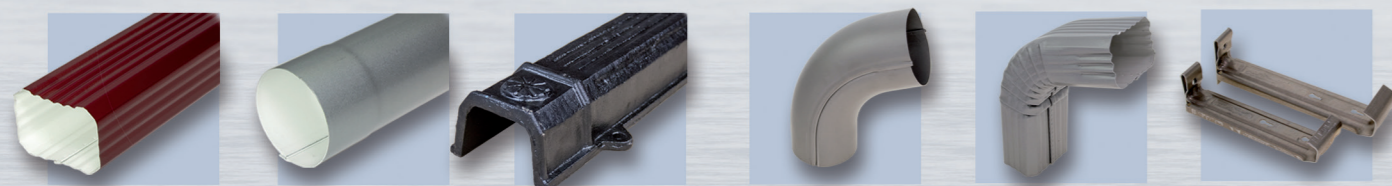
Canalón Tradicional



Cubremuros y plegados especiales



Canalón Continuo

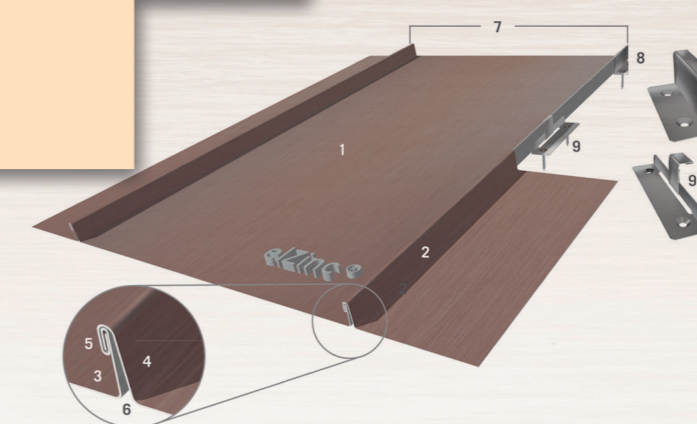


ESTÉTICA Y PROTECCIÓN

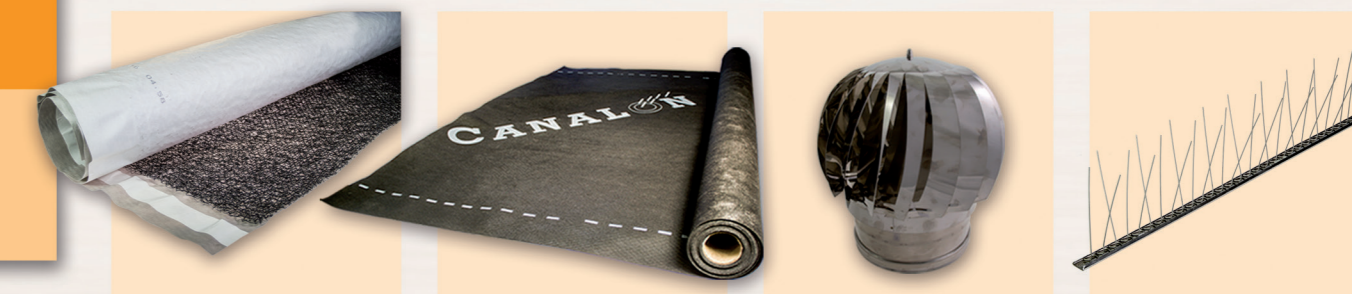
Tú eliges el color, nosotros te damos la solución.



SISTEMAS DE CUBIERTAS Y FACHADAS



ACCESORIOS DE CUBIERTA E IMPERMEABILIZACIÓN



MATERIA PRIMA - LAMINADOS Y FLEJES



BOBINAS Y CHAPAS

MATERIALES	Cobre / Zinc / Acero Galvanizado Acero Prelacado / Aluminio
ESPESORES	0,5 - 0,55 - 0,6 - 0,7 - 0,8 - 1 - 1,5 - 2 mm
DESARROLLOS	1000 - 700 - 650 - 500
ESTÁNDAR	380 - 333 - 300 - 280 - 250 mm

Leadax



Leadax Easy Fa



Material reciclable y reciclado

La principal materia prima es el PVB reciclado, PVB es el material del que se compone el vidrio laminado (por ejemplo, en las lunas de los coches o en los cristales de seguridad).



Duradero

Leadax presenta el mismo aspecto que las láminas de plomo tradicionales, pero no deja manchas en tejados ni en elementos de mampostería. La durabilidad del producto es como mínimo de 20 años.



Un producto sostenible y libre de tóxicos

Leadax no contiene metales pesados, contrariamente a otros materiales impermeables.



Ligero

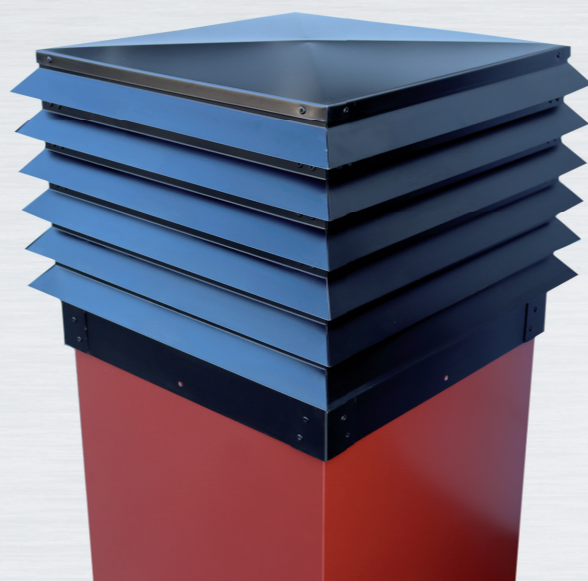
Leadax es más ligero que el plomo, proporcionando una mayor facilidad de uso.



Más económico

Leadax es un producto más económico que el plomo tradicional. Leadax también permite una instalación más rápida, lo que reduce los costes de instalación.

OTM
AirVent®



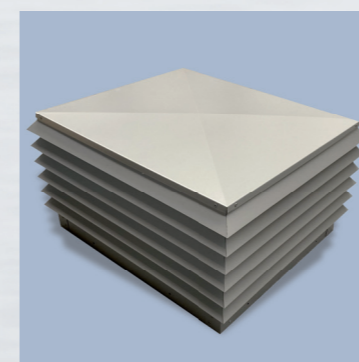
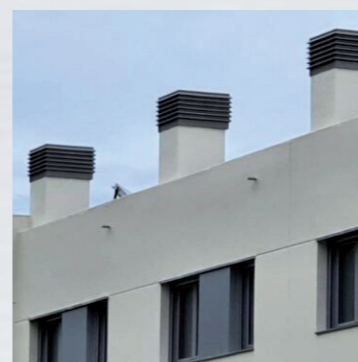
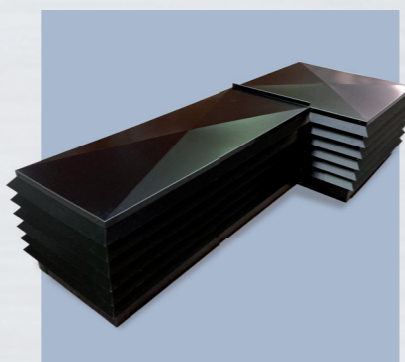
RAL 9005

RAL 8017

RAL 9007

RAL 9010

RAL 7016



▪ **Fabricación a medida**, incluso adaptándose a la forma de la chimenea.

- **Aumento de la capacidad de ventilación**, que además admite la agrupación de varias salidas.
- Su **ligereza y robustez** garantizan una **fácil instalación** y una cómoda elevación a cubierta.
- **Mejora estética de las edificaciones**, gracias a un perfecto acabado y una amplia gama de colores.

OTM
sistemas

www.otmsistemas.com

Certificado por:



DUBOKEUR



OTM
sistemas

